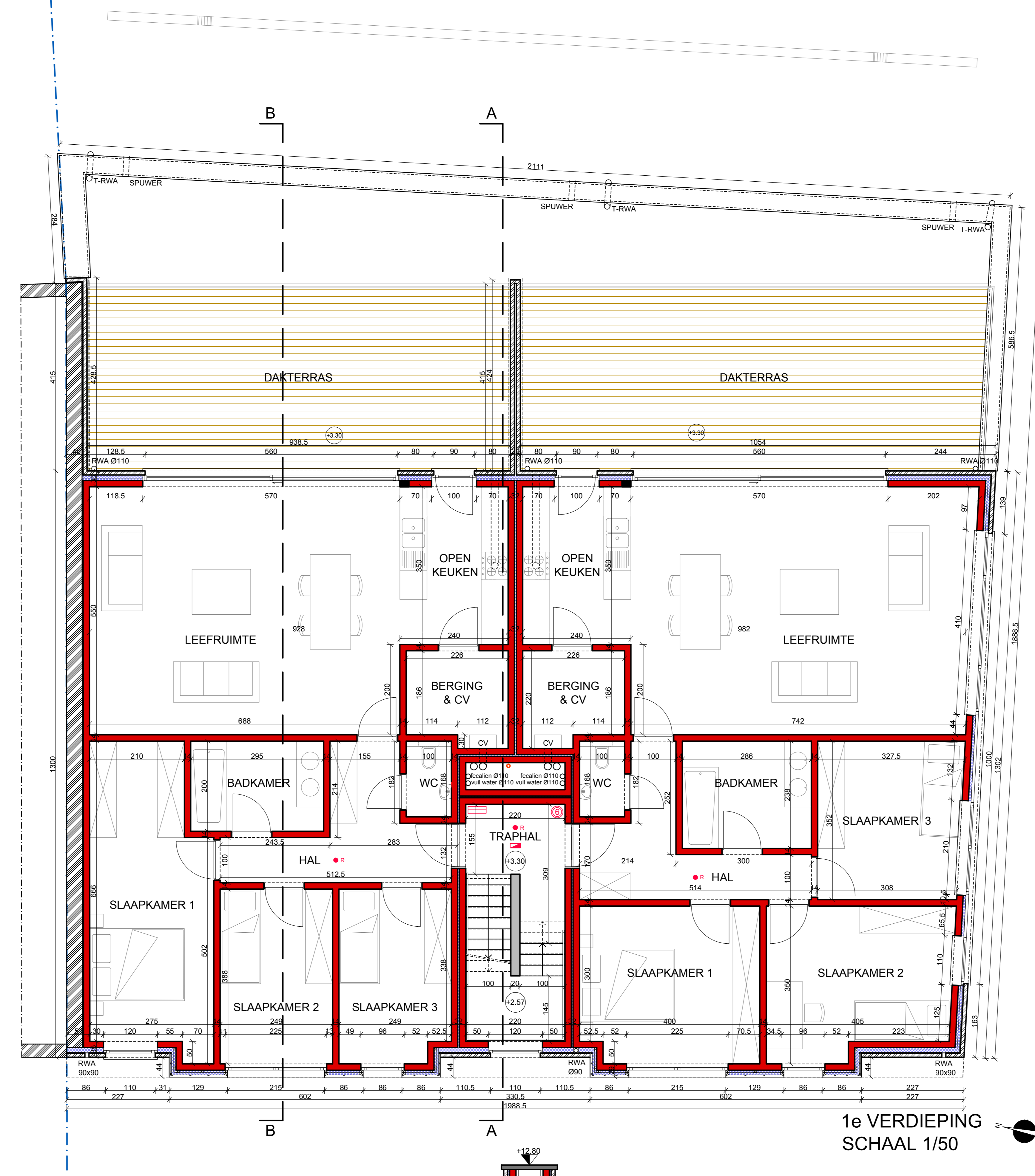
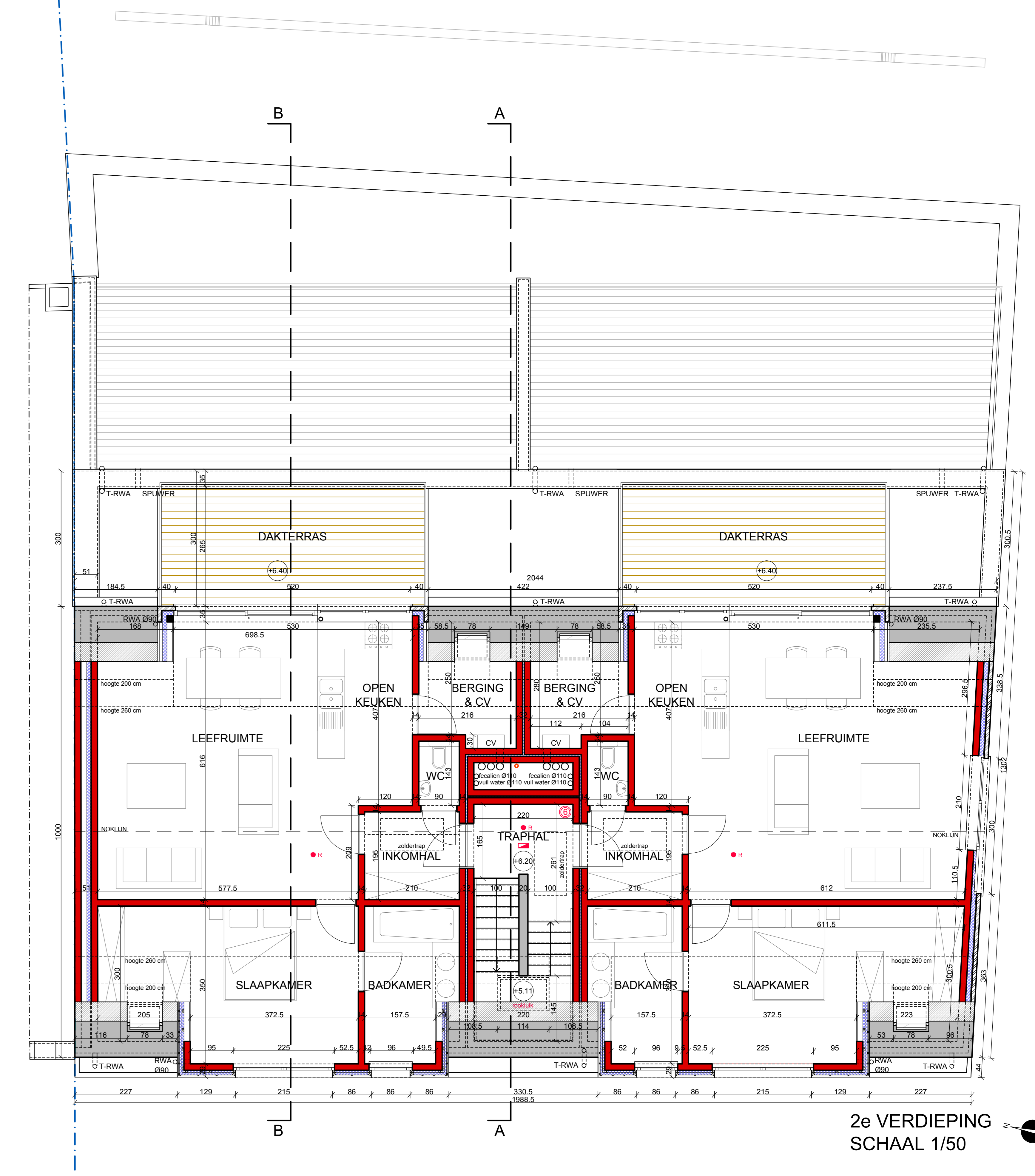


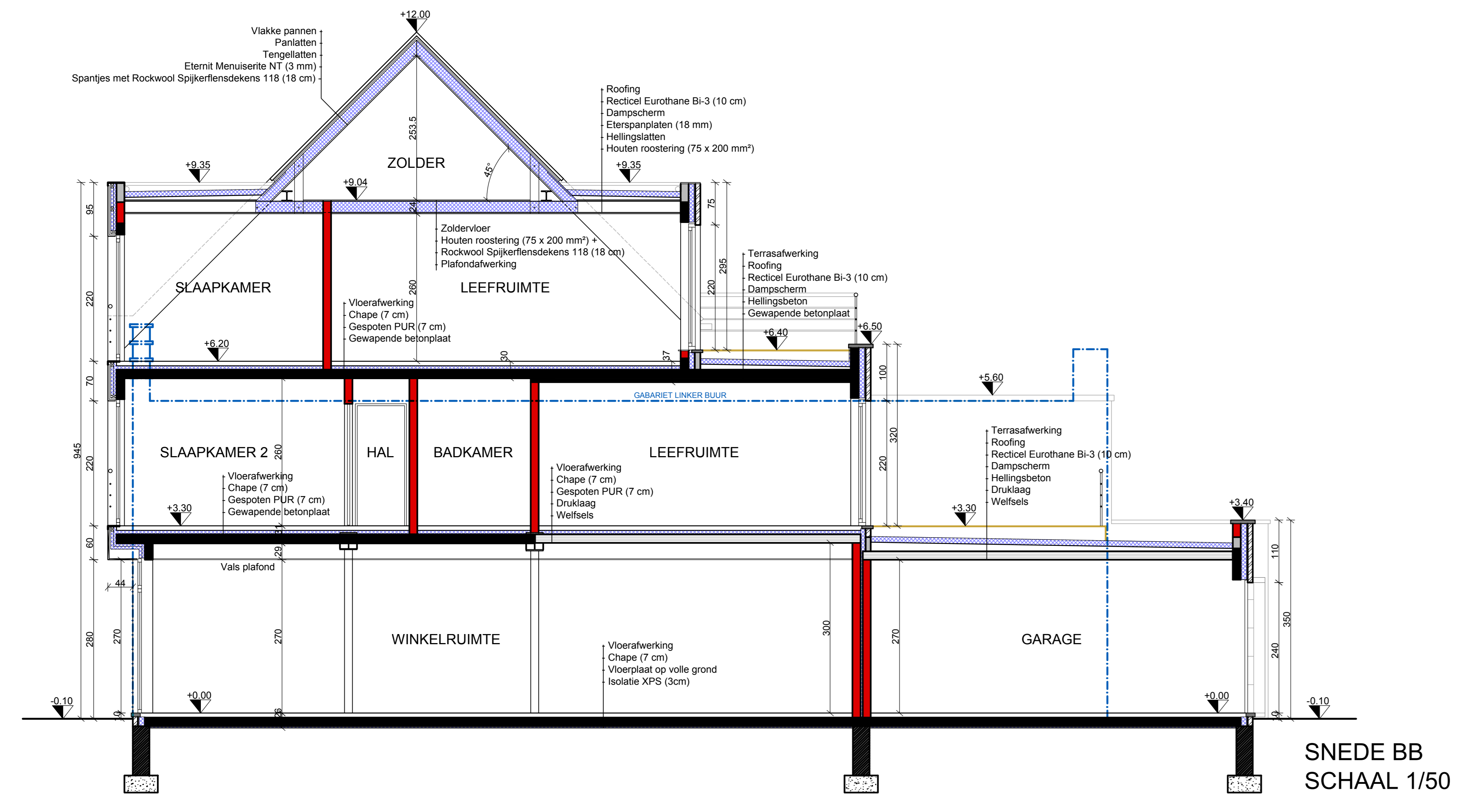
GELIJKVLOERS
SCHAAL 1/50



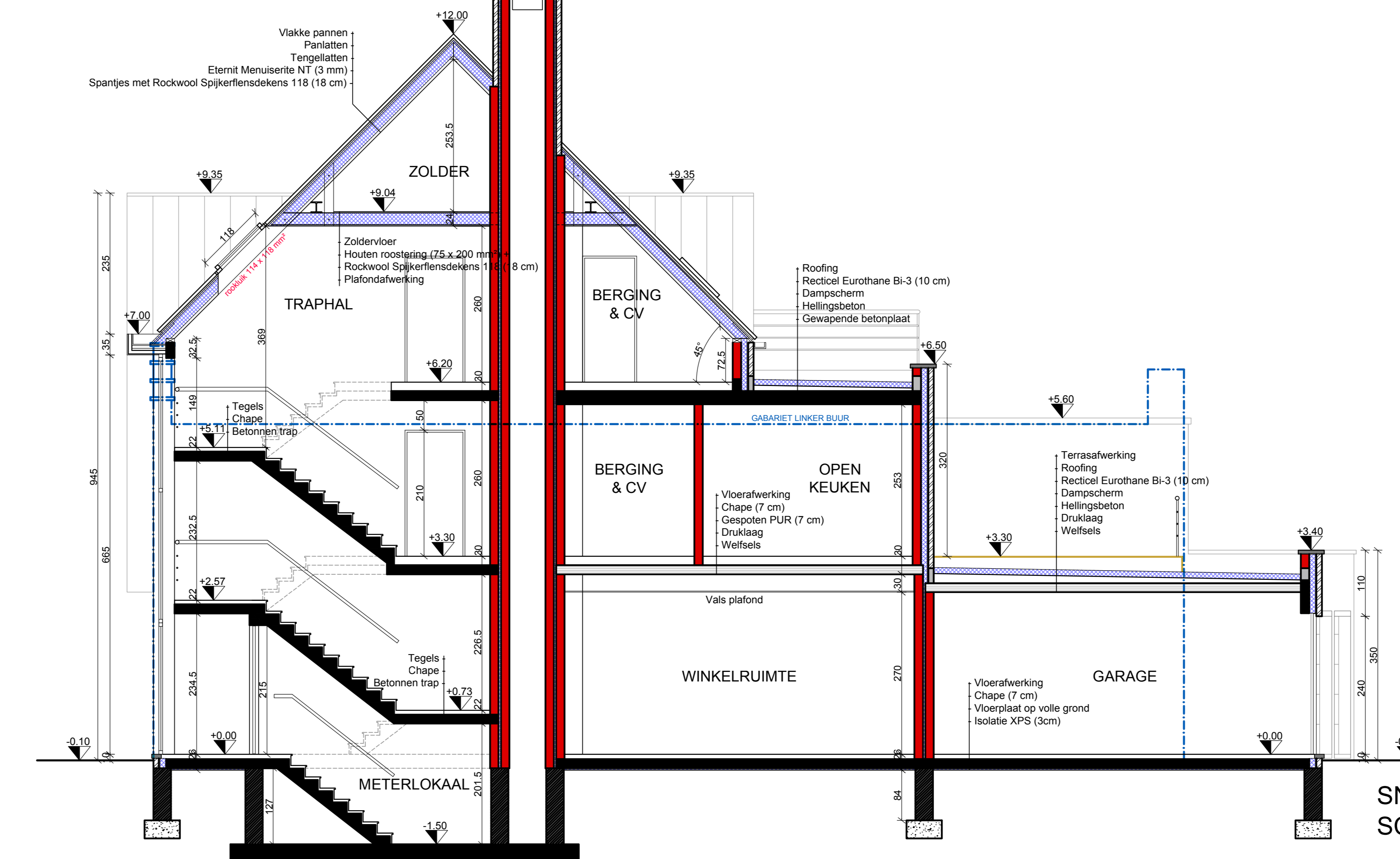
1e VERDIEPING
SCHAAL 1/50



2e VERDIEPING
SCHAAL 1/50



SNEDE BB
SCHAAL 1/50



SNEDE AA
SCHAAL 1/50

- LEGENDE**
- BESTAAND EN TE BEHOUDEN
 - AF TE BREKEN
 - SNELBOUWMETSELWERK
 - GEVELSTEEN
 - FUNDERINGS- EN KELLERMETSELWERK
 - STORTBETON
 - GEWAPEND BETON
 - LICHTE SCHEIDINGSWAND
 - ISOLATIE
 - CELLENBETON
 - PERCEELSGRENS
 - RIOLERING REGENWATER
 - RIOLERING VUILWATER
 - RIOLERING FECALIEN
 - VERLUCHTINGSLEIDING
 - NUTSLEIDINGEN
 - ORWA REGENWATERAFVOERPUIP
 - T-RWA TAPPUNT REGENWATERAFVOERPUIP
 - VERLICHTINGS-T-STUK
 - VENTILATIE TOEVOER
 - VENTILATIE DOORSTROOM
 - VENTILATIE AFVOER
- LEGENDE BRANDVEILIGHEID**
- MUIRHASPEL CONFORM NBN EN 671-1 MET EEN MAXIMALE SLANGLENGTE VAN 2000 M, AANGESLOTEN VIA EEN Aangepaste LEIDING ONDER DRUK, EVENEENS CONFORM NBN EN 671-1, TABEL 4
 - BRANDBLUSAPPARAAT DROOGPROEIER TYPE ABC, CAPACITEIT 6KG
 - BRANDBLUSAPPARAAT DROOGPROEIER TYPE ABC, CAPACITEIT 6KG
 - ROKDOETECTOR (decreet 805/2009 - 852506/2009)
 - NOODVERLICHTING (MET PICTOGRAM)

MMS & PARTNERS
ARCHITECTEN & INGENIEURS CVBA

ZAMENHOFVAAN 3 bus 7/8 - 2900 SCHOTEN
TEL: 03/685 08 00 - FAX: 03/685 08 91 - MMS@MMS-PARTNERS.EU

PROVINCIE GEMEENTE	ANTWERPEN DESSEL
ONTWERP	AFBRAAK BESTAANDE GEBOUWEN + BOUWEN VAN 2 WINKELS, 2 APPARTEMENTEN EN 2 STUDIOS MET BIJHORENDE GARAGES EN BOUWEN VAN 7 WONINGEN
LIGGING	KOLKSTRAAT - NETESTRAAT - 2480 DESSEL
KAD. SECTIE	DESSEL, SIE B, NRS 1477K, 1477L, 1477/02/F
BOUWHEER	GL-INVEST NV BOEKSTRAAT 73 2610 WILRIJK TEL: 03/827.37.10

VOOR AKKOORD : DE BOUWHEER. VOOR AKKOORD : DE AANNEMER. VOOR AKKOORD : DE ARCHITECT.

VOOR RIMS & PARTNERS CVBA : ZAAKVOERDER IR. ARCHITECT L. MICHOEL.

2/7	AANBESTEDING
GRONDPLANNEN & SNEDES	
WINKELS, APPARTEMENTEN, STUDIO'S	
SCHAAL	1/50
WIJZIGINGEN	A B C D E F G H I J K L M N O P Q R S T U V W X Y Z
DATUM: 01/03/2011	TEK.: 2009/215/17
DOSSIER: 2009 A 215	